

«СОГЛАСОВАНО»
Начальник управления
образования Иркутского
районного муниципального
образования



« » 2018 г.
Р.Р. Зарипов Р.Р. Зарипов

«УТВЕРЖДАЮ»
Заведующий муниципального
дошкольного образовательного
учреждения Иркутского
районного муниципального
образования



« » 2018 г.
И.А. Кулакова И.А. Кулакова

«СОГЛАСОВАНО»
Начальник ОГИБДД МУ МВД
России «Иркутское»
подполковник полиции



« » 2018 г.
И.Я. Подвойный И.Я. Подвойный

ПАСПОРТ

дорожной безопасности образовательной организации

МДОУ ИРМО «Плишкинский детский сад»

(наименование образовательной организации)

2018 год

Общие сведения

Муниципальное дошкольное общеобразовательное
учреждение Иркутского районного муниципального
образования «Плишкинский детский сад»

(Полное наименование образовательной организации)

Тип образовательной организации казенное

Юридический адрес: 664019 Иркутская область, Иркутский район, п.
Плишкино

Фактический адрес: 664019 Иркутская область, Иркутский район, п.
Плишкино

Руководители образовательной организации:

Директор (заведующий) Кулакова Инга Александровна 89246222208

(фамилия, имя, отчество)

(телефон)

Заведующий хозяйством Верхотурова Екатерина Сергеевна 89501374428

(фамилия, имя, отчество)

(телефон)

Ответственные работники
муниципального органа
образования

Начальник технического
отдела МКУ ИРМО «РМЦ» Минаева Н.В.

(должность)

(фамилия, имя, отчество)

8 (3952) 718-038

(телефон)

Ответственные от
Госавтоинспекции

инспектор ОГИБДД Добровольский

(должность)

(фамилия, имя, отчество)

Иван Владимирович 8 (3952) 217-575

(телефон)

Ответственные работники
за мероприятия по профилактике
детского травматизма воспитатель

Калинина Валентина Борисовна

(должность)

(фамилия, имя, отчество)

89149451912

(телефон)

Руководитель или ответственный
работник дорожно-эксплуатационной
организации, осуществляющей
содержание улично-дорожной
сети (УДС)*

(фамилия, имя, отчество)

(телефон)

Руководитель или ответственный
работник дорожно-эксплуатационной
организации, осуществляющей
содержание технических средств
организации дорожного
движения (ТСОДД)*

(фамилия, имя, отчество)

(телефон)

Количество обучающихся (учащихся, воспитанников)

71

Наличие уголка по БДД имеется, стенд ПДД 1 холл
(если имеется, указать место расположения)

Наличие класса по БДД нет
(если имеется, указать место расположения)

Наличие автогородка (площадки) по БДД нет

Наличие автобуса в образовательной организации

нет
(при наличии автобуса)

Время занятий в образовательной организации:

07 час. 30 мин. – 18 час. 00 мин.

Телефоны оперативных служб:

- Пожарные – 01, 112, 01* с мобильного, 8(3952)25-79-01
- Полиция ГУ МВД по Иркутской области – 02, 8(3952)21-65-11
- Аварийно-спасательная служба Иркутской области – 8(3952)35-32-73, 8(3952)35-15-84
- Скорая помощь – 03, 8(3952)29-24-36
- Байкальский поисковый спасательный отряд (отделы) – 8(3952)70-69-80
- Газовая служба – 04, 8(3952)29-40-41
- Центр Медицины катастроф – 8 (3952) 46-53-04, 8 (3952) 46-53-76
- ДУ ОБДПС ГИБДД МУ МВД России «Иркутское» – 8 (3952) 217-600, 217-603
- Отделение пропаганды БДД ОГИБДД МУ МВД России «Иркутское» - 8(3952) 217-575
- Телефон доверия УГИБДД ГУВД Иркутской области – 8 (3952) 24-08-20

* Дорожно-эксплуатационные организации, осуществляющие содержание УДС и ТСОДД, несут ответственность в соответствии с законодательством Российской Федерации (Федеральный закон «О безопасности дорожного движения» от 10 декабря 1995 г. № 196-ФЗ, Кодекс Российской Федерации об административных правонарушениях, Гражданский кодекс Российской Федерации)

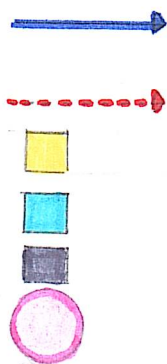
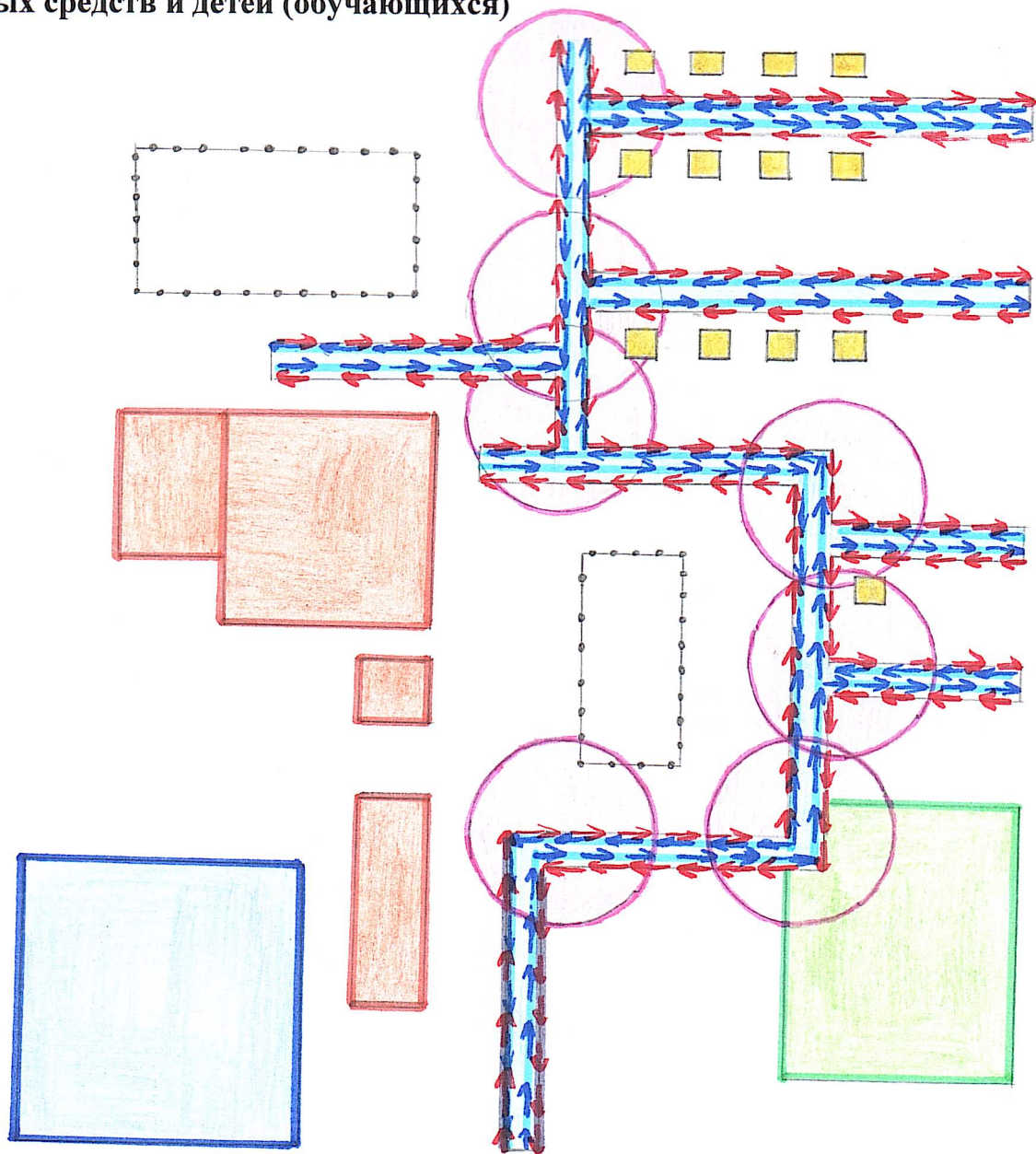
Содержание

1. План-схемы образовательной организации (сокращение – ОО).

1. Район расположения образовательной организации, пути движения транспортных средств и детей (обучающихся).
2. Организация дорожного движения в непосредственной близости от образовательной организации с размещением соответствующих технических средств организации дорожного движения, маршруты движения детей и расположение парковочных мест.
3. Пути движения транспортных средств к местам разгрузки/погрузки и рекомендуемые безопасные пути передвижения детей по территории образовательной организации.

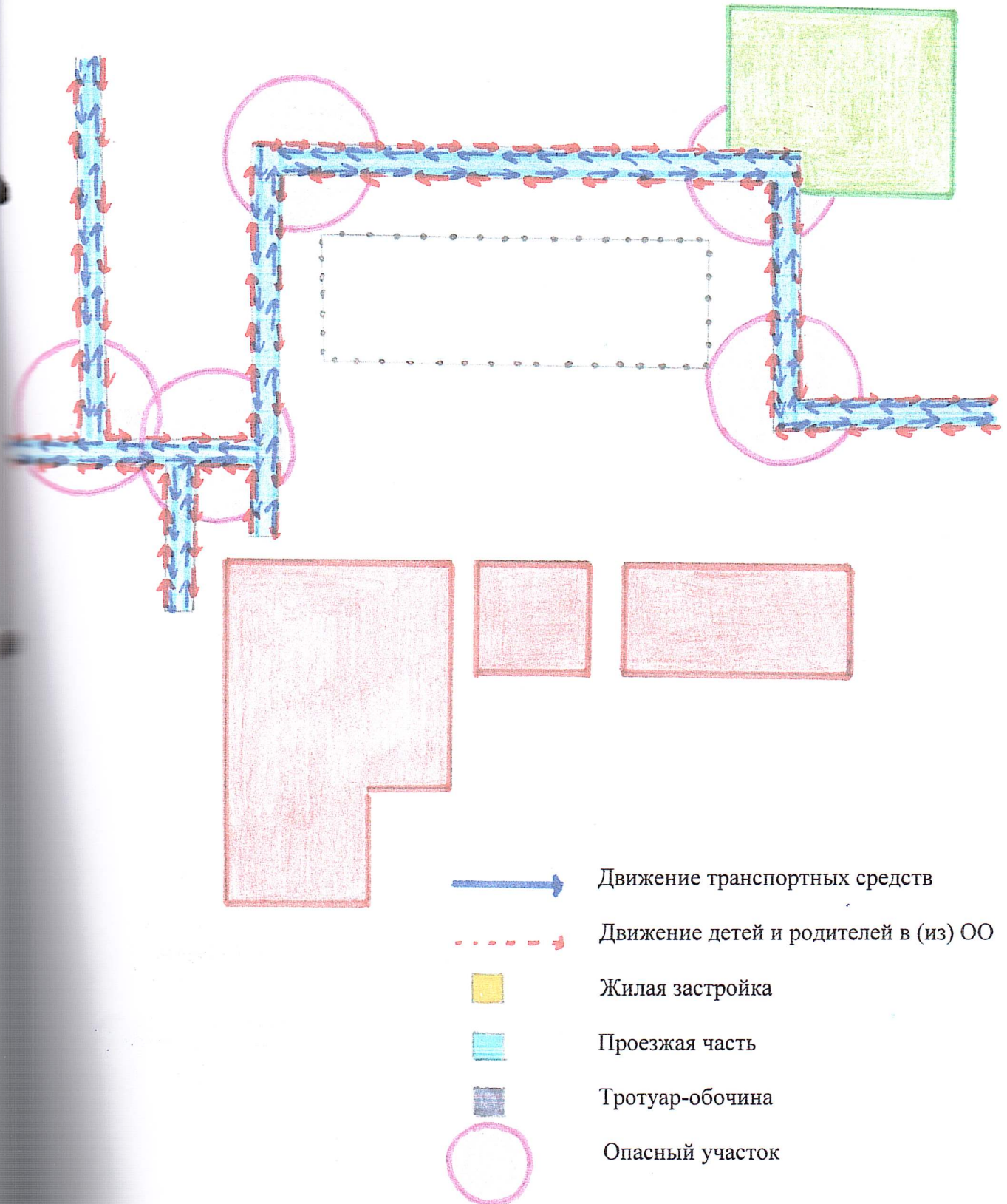
I. План-схемы образовательной организации

1. Район расположения образовательной организации, пути движения транспортных средств и детей (обучающихся)

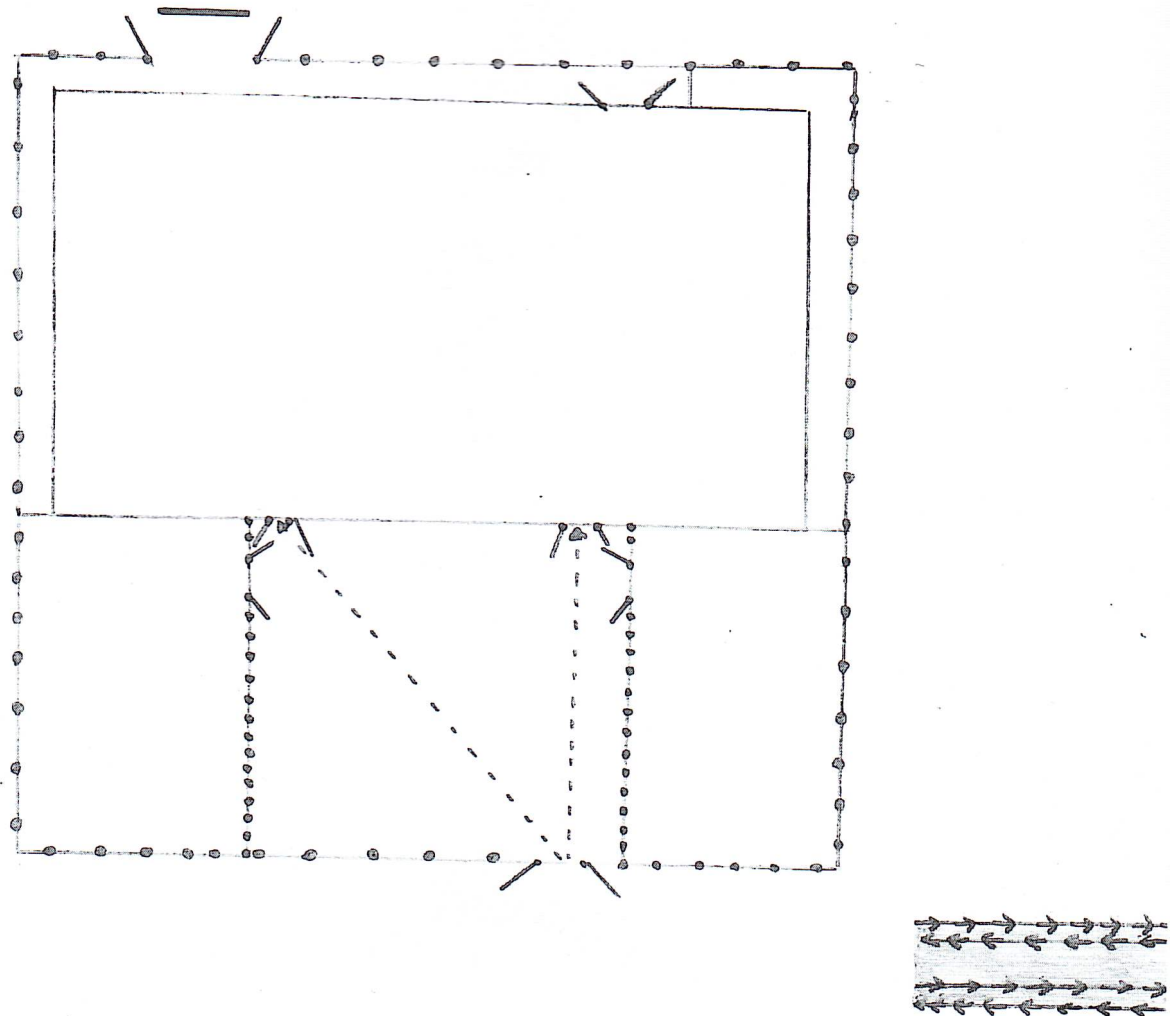


- Движение транспортных средств
- Движение детей и родителей в (из)ОО
- Жилая застройка
- Проезжая часть
- Тротуар-обочина
- Опасный участок

2. Схема организации дорожного движения в непосредственной близости от образовательной организации с размещением соответствующих технических средств организации дорожного движения, маршрутов движения детей и расположения парковочных мест



3. Пути движения транспортных средств к местам разгрузки/погрузки и рекомендуемые безопасные пути передвижения детей по территории образовательной организации



Ограждения на территории ОО



Ограждение ОО



Место погрузки\разгрузки